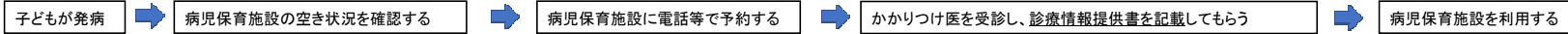


病児・病後児保育について

病児・病後児保育施設とは・・・ 突然の子どもの病気で仕事を休むことができない時や、家庭で看病することが困難な場合に、病院や保育所(園)に併設された専用の保育室で看護や保育を受けることができる施設です。

【利用の流れ】



とやまっ子 子育て応援券、
とみいくデジタルポイントが利用できる施設もあります。
詳しくは各施設にお問合せください。

令和8年4月から県内全域の病児・病後児保育施設が利用可能になりました。(以下は近隣市町村の病児・病後児保育施設です)

★印のついている施設は事前登録が必要になります。

	施設名	住所	電話番号	病児	病後児	お迎え型	対象年齢	定員	料金	開所時間	予約方法及び予約受付時間
上市町	社会福祉法人上市保育園 病後児保育室「ぼかぼかルーム」★	上市町北島613	076-472-0264		○		満1歳～小学3年生	3名	2,000円/日	月～金曜日 9:00～17:00 (祝日、お盆、年末年始等除く)	(電話) 利用前日9:00～16:00
富山市	富山市病児保育室★	富山市総曲輪4丁目4-8 富山市まちなか総合ケアセンター2階	076-461-4801	○	○	○	生後6か月以上の未就学児 お迎え型は1歳以上の未就学児	10名	2,000円/日	月～金曜日 7:30～19:00 (祝日、年末年始等除く)	(電話)8:00～18:00 お迎え型は10:00～17:00
	富山県立乳児院 病児保育室「おひさま」	富山市牛島本町2丁目1-38	080-8697-2773	○	○		0歳～6歳の未就学児	2名	2,000円/日	月～金曜日 8:00～17:30 (5/1、祝日、年末年始等除く)	(電話) 月～金曜日7:30～17:30
	高重記念クリニック 病児・病後児保育室ラグーン★	富山市元町2丁目3-20	076-420-6683	○	○	○	生後6か月～小学3年生 (未就学児優先)	10名	2,000円/日	月～金曜日 8:15～18:00 (祝日、お盆、年末年始、病院指定日除く)	(WEB) 利用前日の12:30～ 当日～11:00
	のがみこどもクリニック病児保育室 (★お迎え型利用)	富山市婦中町下樹田666-1	080-8369-7353	○	○	○	生後6か月～小学6年生	4名	2,000円/日	月～金曜日 8:30～18:00 (祝日、お盆、年末年始、病院指定日除く)	(WEB) インターネット予約システム 「テオテ」 利用前日14:00～当日 10:00 当日8:30以降に予約申し込みされた方は予約完了後必ず病児保育専用電話へご連絡ください。 (お迎え型電話受付) 10:00～16:00 (問い合わせ電話受付) 8:30～18:00
	じんぼ保育園「どんぐりの家」	富山市婦中町上吉川400	076-469-2971	○	○		生後6か月～小学3年生	8名	2,000円/日	月～金曜日 8:00～18:00 (祝日、お盆、年末年始等除く)	(WEB) 利用前日12:00～ 当日～10:00
	幼保連携型認定こども園わかさ 保育園「もみじの家」★	富山市町村212-8	076-492-6341	○	○		生後6か月～小学3年生	8名	2,000円/日	月～金曜日 8:00～18:00 土曜日 8:00～12:30 (祝日、お盆、年末年始等除く)	(WEB) インターネット予約システム 「テオテ」 利用前日12:00～ 当日～10:00
	認定こども園いちい保育園 病後児保育室「なかよし」	富山市布市686-8 QBビル布市2F	076-429-6161		○		満1歳～小学3年生	3名	2,000円/日	月～金曜日 8:30～17:00 (祝日、お盆、年末年始等除く)	(電話)8:30～17:15
	企業主導型保育園ありさわくらす★	富山市有沢261	076-405-9155	○			おおむね1歳～10歳(応相談)	1名	2,000円/日 おやつなし 希望者へ昼食(素うどん) 麦茶提供可	月～金曜日 8:30～17:30 (祝日除く)	(電話) 利用前日12:00～17:30 当日8:30～
くれはキッズクリニック 病児保育室ベアーズ★	富山市呉羽町3022-1	070-8540-3715	○	○	○	生後6か月～小学6年生	5人	2,000円/日	月～金曜日 8:30～18:00 (祝日、お盆、年末年始等除く)	(WEB) インターネット予約システム 「テオテ」 当日～12:00	
おやとこ保育園★	富山市八人町8-10	076-407-5102	○	○		生後6か月～小学6年生	2名	2,000円/日 在園児:無料 卒園児:半額	月～金曜日 8:30～17:00 (祝日、お盆、年末年始等除く)	(WEB) 利用前日の12:00～ 当日～8:00 (電話) 利用前日12:00～17:00 当日8:00～11:00	
滑川市	彩りの杜★	滑川市柳原52-1	076-411-6260	○	○		1歳～小学3年生	6名	1,800円 (4時間以上) 800円 (4時間以内) 昼食代200円 ※在園児無料	月～金曜日 8:30～17:30 (祝日、お盆、年末年始等除く)	(WEB) インターネット予約システム 「テオテ」 8:30～17:30
立山町	立山町病児・病後児保育室ひまわり★	立山町横沢1 (あおぞら保育園内)	076-463-0062	○	○		生後6か月～小学3年生	3名	2,000円/日 昼食代200円	月～金曜日 8:00～18:00 (祝日、年末年始等除く)	(電話) 月～金曜日8:00～17:00 日曜日12:00～17:00

※ お迎え型は、利用料金に加えてタクシー代金の1/2がかかりますが、町の助成があります。詳しい助成の手続きについては福祉課児童班にお問い合わせください。

※施設を利用する際は、必要な手続きや利用上の留意点等を必ず事前に、施設のホームページを確認するか、電話でお問い合わせください。

上市町出産・育児支援サイト「きらきらかみっ子」や
とみいくフレフレ(とやまの子育て応援サイト)病児保
育施設のページもご覧ください。